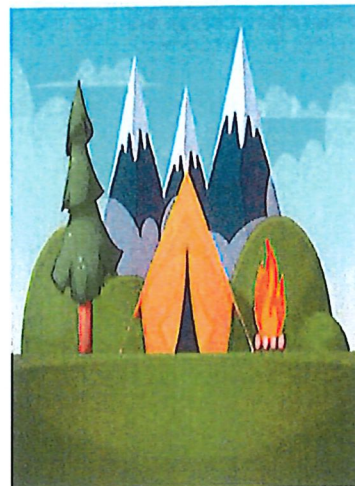


## MENU POUR LA SEMAINE DU 25/05/2026 AU 29/05/2026

### Lundi

FERIE

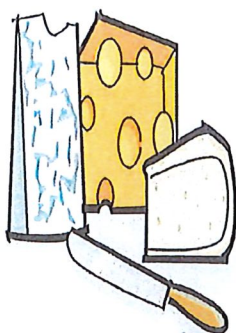


### Mardi

Taboulé aux crevettes  
Boulettes de bœuf à la provençale  
Farfalles au pesto vert  
Fromage  
Fruit de saison

Circuit  
COURT

Viande  
de Thiérache



### Jeudi

Œuf mimosa  
WOK DE LEGUMES  
Fromage  
Liégeois au chocolat

PRODUITS  
LOCAUX



### Vendredi

Salade de tomate et mozzarella  
Crumble de poisson au beurre blanc citronné  
Julienne de légumes  
Fromage  
Salade de fruits à la grenadine

Circuit  
COURT



Le diététicien :

*[Signature]*